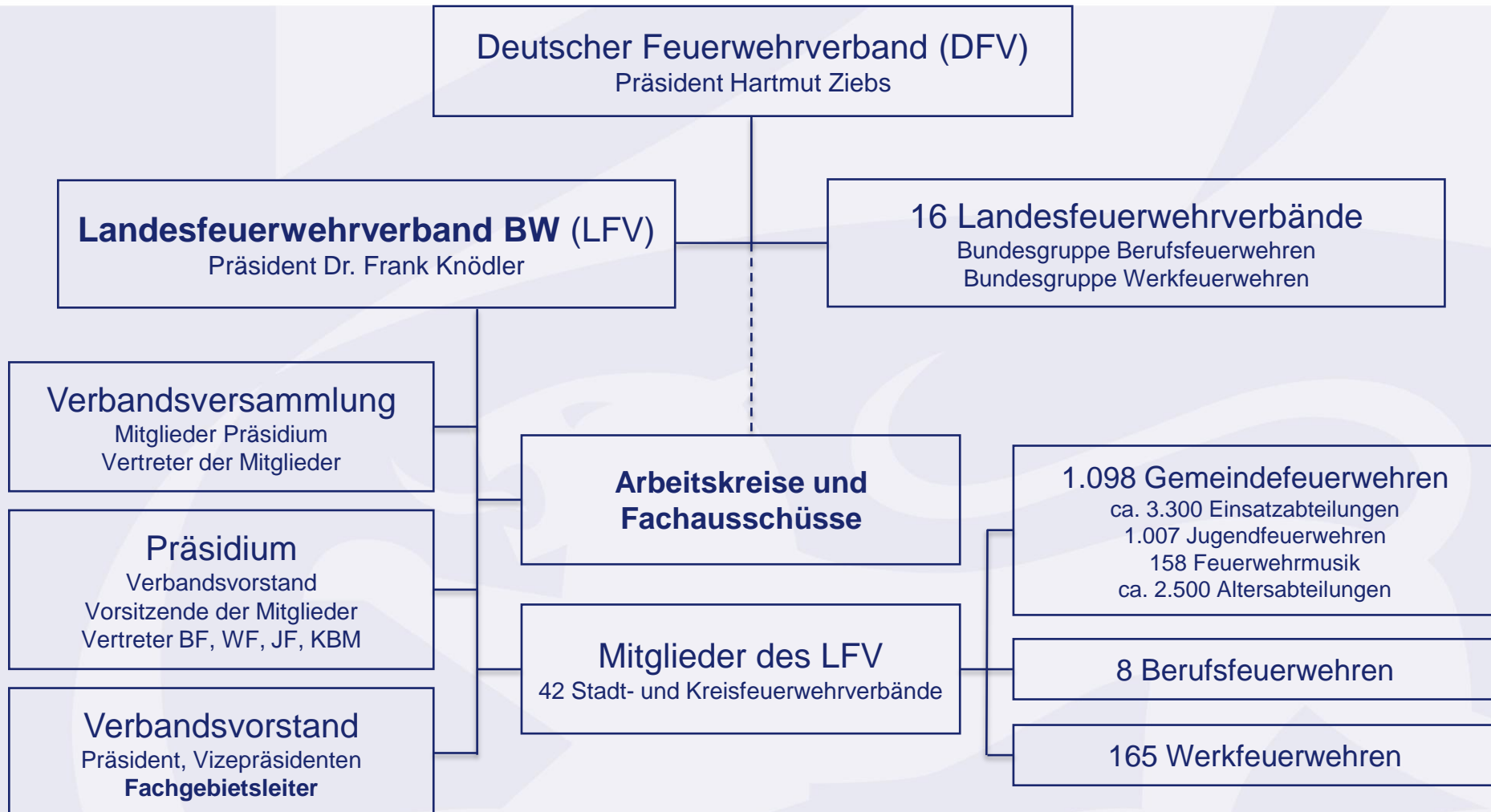


# Struktur der Facharbeit

# Organisation Feuerwehrwesen



# Organisation des LFV



- Rechtsform eingetragener Verein, gemeinnützig anerkannt
- keine rechtlichen Zuständigkeiten wie Aufsicht
- Finanzierung durch Mitgliedsbeitrag, Zuwendung des Landes und Sponsoring
- Interessensvertretung
- Veranstaltungen
- Aufgaben nach Satzung

# Geschichte



- Gründung Deutscher Feuerwehrverband 1853
- Gründung LFV Württemberg und Baden 1863
- Gründung LFV Hohenzollern 1924
- Auflösung 1938
- Wiedergründung Württemberg 1950, Baden 1952
- Landesfeuerwehrverband Baden-Württemberg 1973

# Aufgaben



- vertritt Interessen der Feuerwehren
- berät Innenminister / Landesfeuerwehrbeirat / Landesbeirat für den Katastrophenschutz
  - Feuerwehrgesetz; Uniform und Dienstgrade
- pflegt Zusammenarbeit verschiedener Stellen
- fördert vorbeugenden Brandschutz/Umweltschutz
- fördert und unterstützt Jugendfeuerwehr
- fördert und unterstützt soziale Einrichtungen

# Aufgaben



- fördert und unterstützt Feuerwehrmusik
- fördert und unterstützt Altersabteilungen
- veranstaltet Landesfeuerwehrtage
- fördert Feuerwehrschrifttum
- fördert Öffentlichkeitsarbeit
- fördert Feuerwehrgeschichte
- fördert **Brandschutzerziehung und -aufklärung**
- fördert inneren Zusammenhalt der Feuerwehren

# Facharbeit



- erfolgt durch Informationen, Erörterungen und Beschlüsse
- Festigung der Positionen des Landesfeuerwehrverbandes und Unterstützung der Feuerwehren und Mitglieder
- wichtige Ressource im Rahmen der verbandlichen Meinungsbildung
- Beschlüsse und fachliche Meinungen haben beratenden Charakter
- endgültige Beschlüsse werden von den Gremien des Landesfeuerwehrverbandes gefasst.

# Fachgebiete



- Alters- und Seniorenabteilungen
- Aus- und Fortbildung
- Berufsfeuerwehren (AGBF)
- **Brandschutzerziehung und -aufklärung**
- Brandschutzgeschichte
- Einsatz
- *Feuerwehr in der Zukunft*
- Feuerwehren mit hauptamtlichen Kräften (AGHF)
- Feuerwehrfahrzeuge, Gerätetechnik und Ausrüstung
- Feuerwehrmusik
- Geschäftsstelle LFV



# Fachgebiete



- Gesundheitswesen und Rettungsdienst
- Informations- und Kommunikationstechnik
- Jugendfeuerwehr
- Katastrophen- und Bevölkerungsschutz
- Kreisbrandmeister (AGKBM)
- Öffentlichkeitsarbeit
- Recht
- Sozialwesen, Unfallverhütung und Notfallvorsorge
- *Umweltschutz, gefährliche Güter und Stoffe*
- Vorbeugender Brand- und Gefahrenschutz
- Werkfeuerwehren (AGWF)

# Gremien Facharbeit



- Alters- und Seniorenabteilungen
- Aus- und Fortbildung
- **Brandschutzerziehung und -aufklärung**
- Feuerwehrfahrzeuge, Gerätetechnik und Ausrüstung
- Jugendfeuerwehr
- Musik
- Öffentlichkeitsarbeit

# Gremien Facharbeit



- Hinweise zur Leistungsfähigkeit
- Empfehlung Höhe von Entschädigungen
- Zukunft der Landesfeuerwehrtage
- Arbeitgebergespräche
- Künftige Struktur des LFV
- Ad hoc Arbeitsgruppen

# Gremien Facharbeit



- Vorsitzende sind die jeweiligen Fachgebietsleiter. Die übrigen Mitglieder bestellen stellvertretenden Vorsitzenden aus ihrer Mitte.
- Institutionelle Mitglieder (IM BW, Regierungspräsidien, Landesfeuerweherschule, AGBF, AGHF, AGKBM, AGWF, Jugendfeuerwehr, Feuerwehrmusik, Alters- und Seniorenabteilungen sowie Brandschutzgeschichte) entsenden jeweils einen Vertreter
- Kreis- und Stadtfeuerwehrverbände benennen jeweils zwei Vertreter eines jeden Regierungsbezirkes
- Es können auch ständige Gäste berufen werden

# Brandschutzerziehung und -aufklärung

