

Wichtige Mitteilung zur Produktsicherheit Handlung erforderlich

SEB 8,9 und 10 – Explosionsgeschützter Handscheinwerfer

Wichtiger Sicherheitshinweis: Die Leuchte kann einen Formfehler (Loch) enthalten, der das Eindringen von Staub oder Wasser ermöglichen kann.

Aus unseren Aufzeichnungen geht hervor, dass Sie zwischen Juli 2015 und Juli 2020 explosionsgeschützte Handscheinwerfer der SEB Serie 8 und 9, bzw. zwischen April 2016 und Juli 2020 explosionsgeschützte Handscheinwerfer der SEB Serie 10 bei uns erworben haben. Der Hersteller hat das potenzielle Vorhandensein eines Lochs in der Wand des Leuchtenkopfes (Abbildung 2) festgestellt. Bitte entnehmen Sie dem Anhang C, wie Sie den Herstellungszeitraum Ihres Produkts ermitteln und feststellen können, ob Ihr Produkt möglicherweise betroffen sein könnte.



Bild 1. Foto eines explosionsgeschützten Handscheinwerfers der Serie SEB



Bild 2. Formfehler (Loch) im explosionsgeschützten Handscheinwerfer der Serie SEB. Das Loch kann unterschiedlich groß sein.

Die Ex-e- und Ex-tb Zündschutzart der EX Handscheinwerfer der Serie SEB könnte durch das Loch in der verdeckten Wand beeinträchtigt sein und zu einer potenziellen Quelle für das Eindringen von Wasser oder Staub werden. Die Wahrscheinlichkeit, dass der Explosionsschutz beeinträchtigt wird, ist sehr gering und es wurden keine Vorfälle gemeldet. Das Loch wurde bei internen Inspektionen entdeckt.

Der Hersteller hat bereits alle notwendigen Korrekturmaßnahmen implementiert, um den Fehler in zukünftigen EX Handscheinwerfer der Serie SEB zu beseitigen.

Aufgrund des sensiblen Produktanwendungsbereichs möchten wir Sie als Kunden entsprechend informieren und Sie über die zu ergreifenden Maßnahmen informieren.

Was ist nun zu tun?

Sollte ein Loch im Leuchtenkopf vorhanden sein, kann dies durch eine Sichtprüfung festgestellt werden. Bitte befolgen Sie hierfür die folgenden Anweisungen:

- **KONTROLLIEREN SIE SOFORT** sämtliche explosionsgeschützte Handscheinwerfer der Serie SEB und führen Sie eine Sichtprüfung gemäß Anhang C durch. Sofern ein Loch im Leuchtenkopf festgestellt wird, **VERWENDEN SIE DEN EX HANDSCHEINWERFER NICHT** und setzen Sie sich sofort mit dem Hersteller in Verbindung, um die Korrekturmaßnahmen zu koordinieren.
- Senden Sie den Hersteller umgehend den ausgefüllten Anhang B.



Powering Business Worldwide

Cooper Crouse-Hinds GmbH

Anhang B Bestätigung der Benachrichtigung

Wichtiger Sicherheitshinweis

Handscheinwerfer SEB 8, 9 und 10 Serie

Bitte füllen Sie dieses Formular (Anhang B) so bald wie möglich aus, unterschreiben Sie es und senden Sie es per E-Mail an DEEBA-Feedback@eaton.com

- Wir haben entsprechend auf diese Mitteilung reagiert.
- Wir sind nicht betroffen.
- Wir sind betroffen.

(Bitte geben Sie die Kontaktinformationen und die Anzahl der Handscheinwerfer pro Artikel an):

Kundenname: _____

Adresse: _____

Kontakt: _____

Kontakt Tel #: _____

Kontakt Email: _____

Handscheinwerfertyp: _____ Menge: _____

_____ Menge: _____

_____ Menge: _____

_____ Menge: _____

_____ Menge: _____

_____ Menge: _____

Unterschrift

Datum

Anhang C: Sichtprüfung

Anleitung zum Überprüfen des EX Handscheinwerfers der Serie SEB, um ein möglich vorhandenes Loch zu entdecken

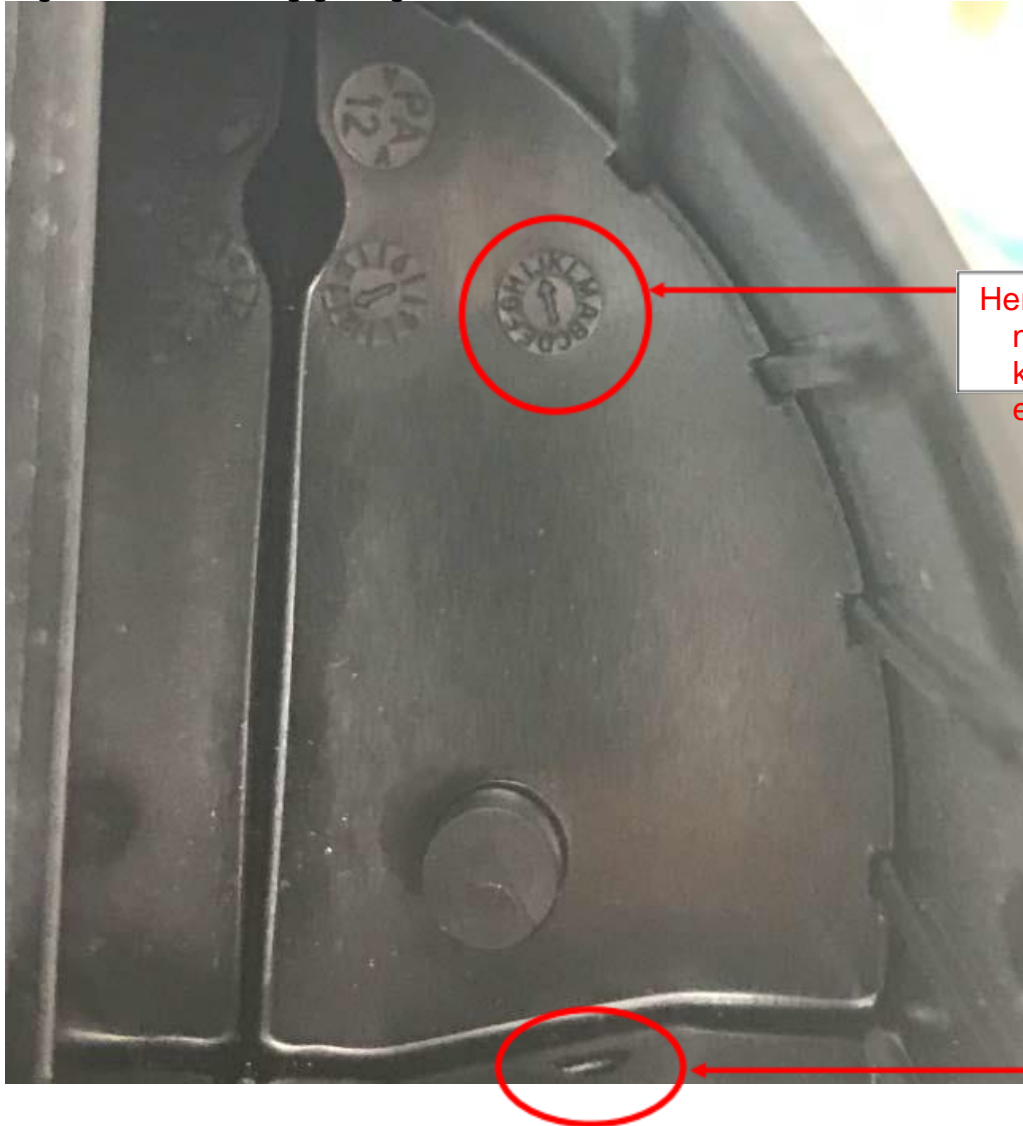


1. Öffnen Sie den Linsenhalter
2. Ziehen Sie den Einrastnocken in Ihre Richtung und drehen Sie gleichzeitig den Linsenhalter nach links.



3. Verwenden Sie eine Lichtquelle (z. B. Taschenlampe), um auf den rot markierten Bereich zu scheinen, in dem das Loch möglicherweise vorhanden ist.
4. Schließen Sie den Linsenhalter wieder, indem Sie ihn nach rechts drehen.
Der Schieber muss in die Nut eingesetzt werden, um sicherzustellen, dass der Linsenhalter richtig geschlossen ist.

Sie können das Herstellungsdatum im Herstellungskalender wie in der folgenden Abbildung gezeigt identifizieren.



Herstellungskalender

Potentielles Loch

Wenn der Stempel einen der folgenden Buchstaben aufzeigt ist Ihr Produkt möglicherweise betroffen:

- D
- E
- G
- H
- J
- K