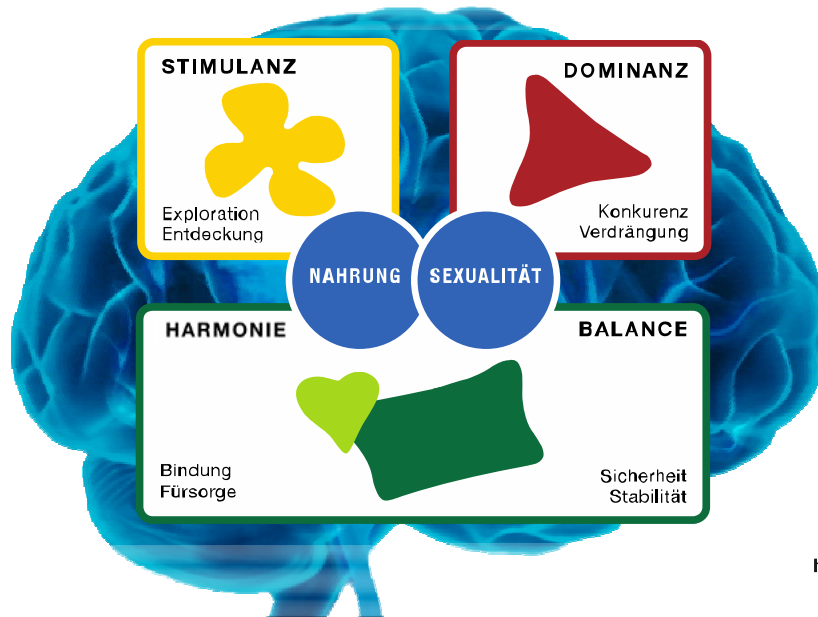




DIE EMOTIONSSYSTEME IM GEHIRN



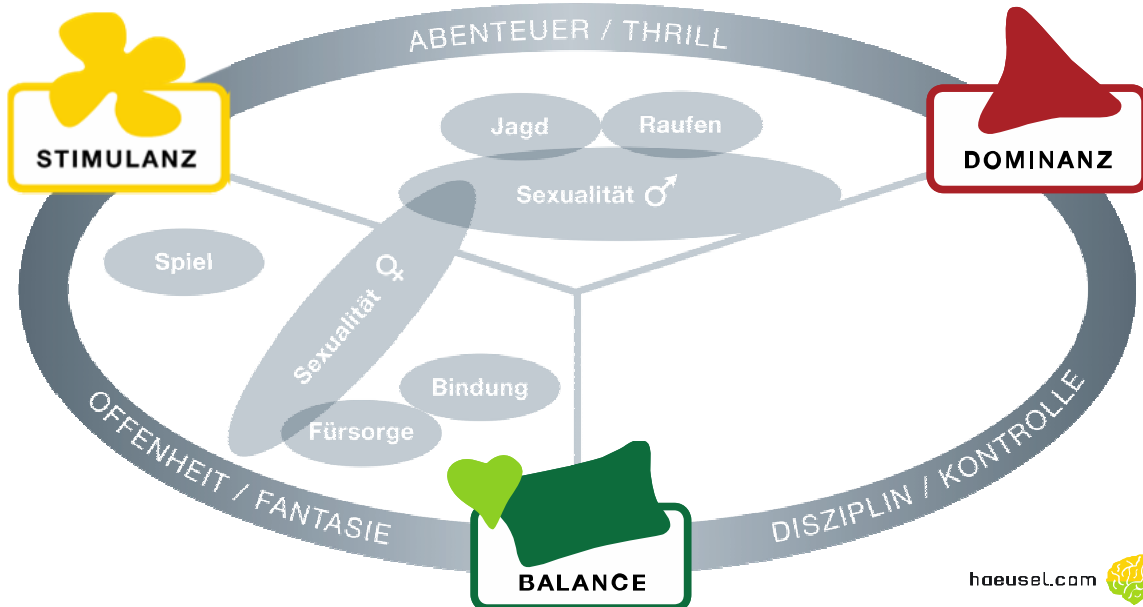
BELOHNUNG & BESTRAFUNG



BELOHNUNG & BESTRAFUNG



LIMBIC®MAP: EMOTIONEN & WERTE



DAS NEUE DENKEN



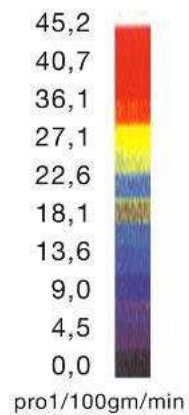
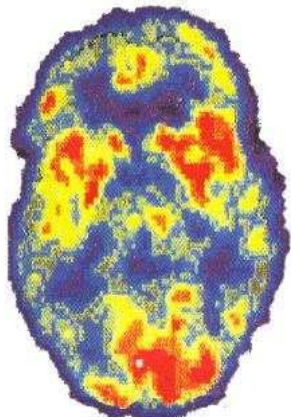
WIE WERT ENTSTEHT



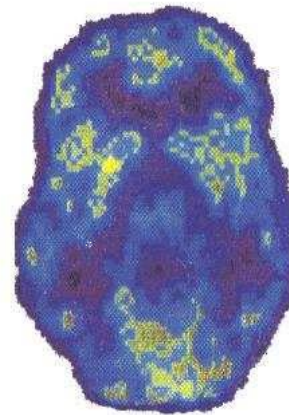
DENKEN - EIN TEURER PROZESS

(2% des Gewichts + 20% des Energieverbrauchs)

DENK-AUFGABE



NORMAL



haeusel.com



DIE MACHT DES UNBEWUSSTEN

Situative Einflüsse

Individuelle Erfahrung

Kulturelle und
Sozial-Millieu Erfahrungen

Biologisch-genetische
Programme:
Evolution- und
Neurobiologie,
Emotionssysteme

haeusel.com



KONTEXT



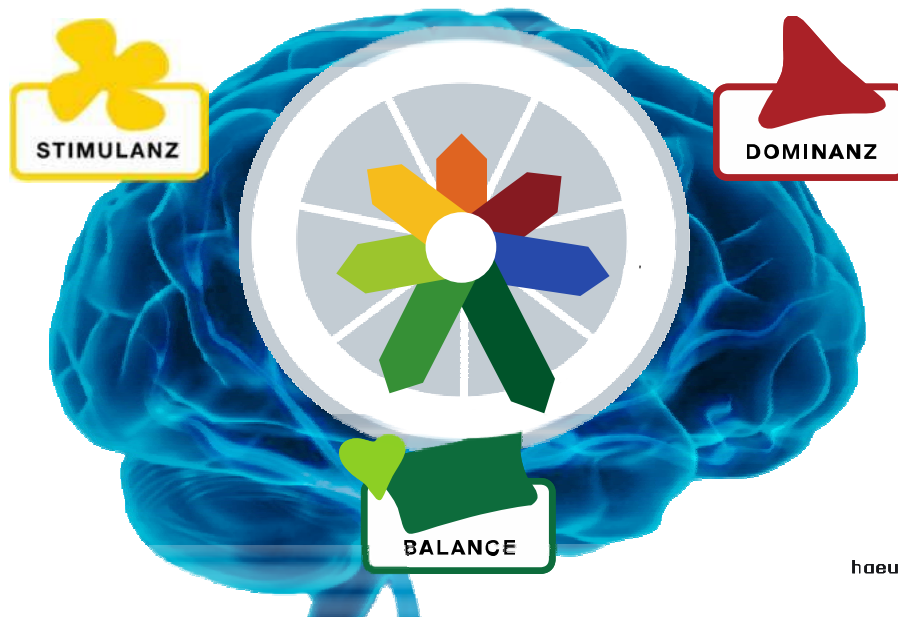
KONTEXT



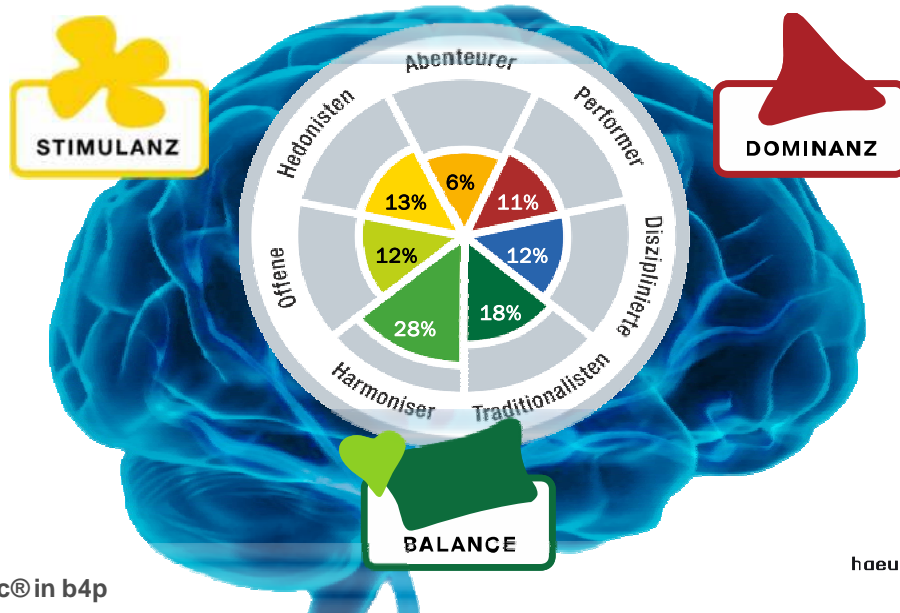
SIND ALLE MENSCHEN GLEICH?



DIE PERSÖNLICHKEIT DES MENSCHEN



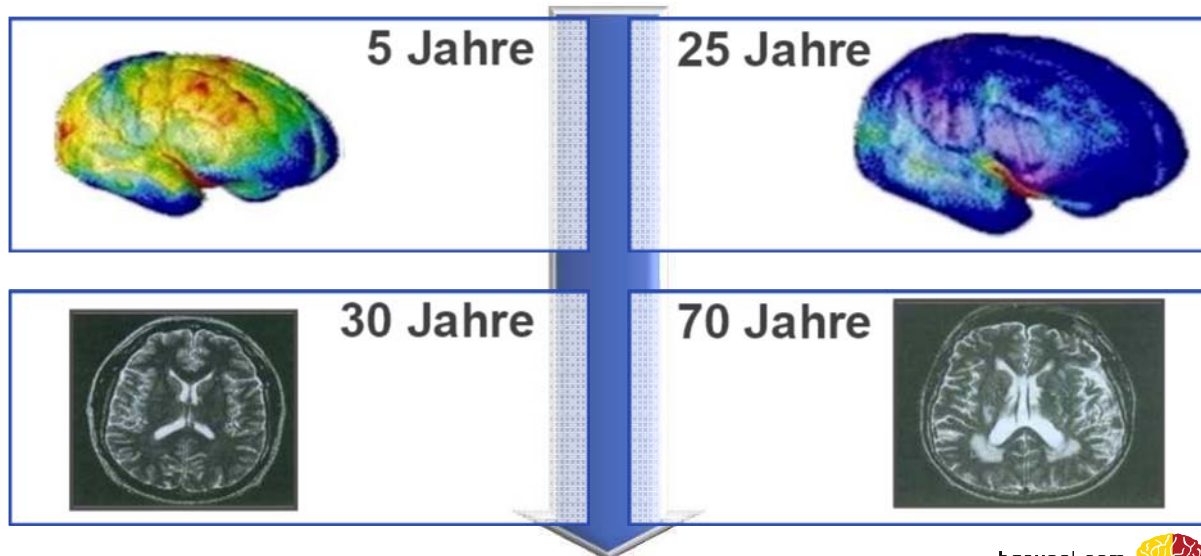
LIMBIC® TYPES



Quelle: Limbic® in b4p

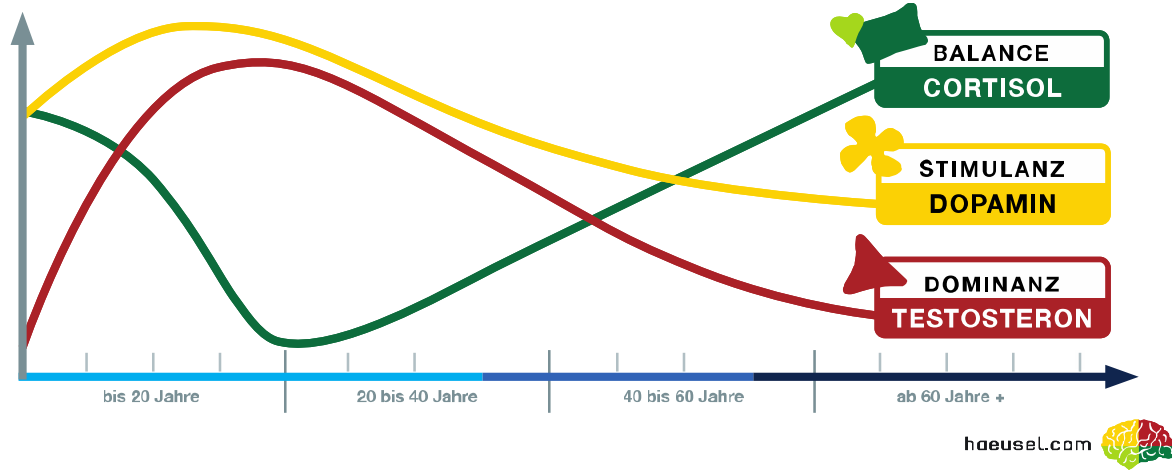
haeuseL.com

DIE ALTERSENTWICKLUNG DES GEHIRNS



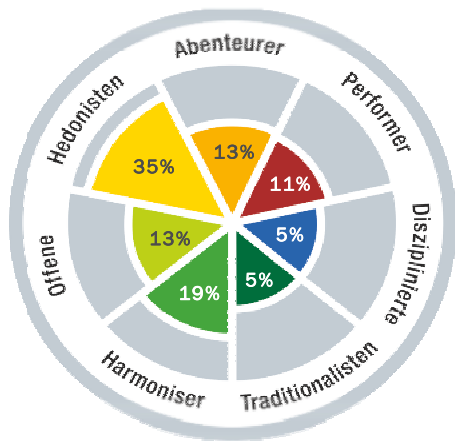
haeuseL.com

NERVENBOTENSTOFFE IM GEHIRN

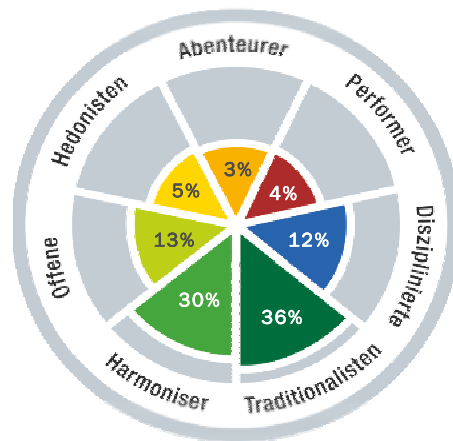


ALTER IM GEHIRN

14 - 24 Jahre



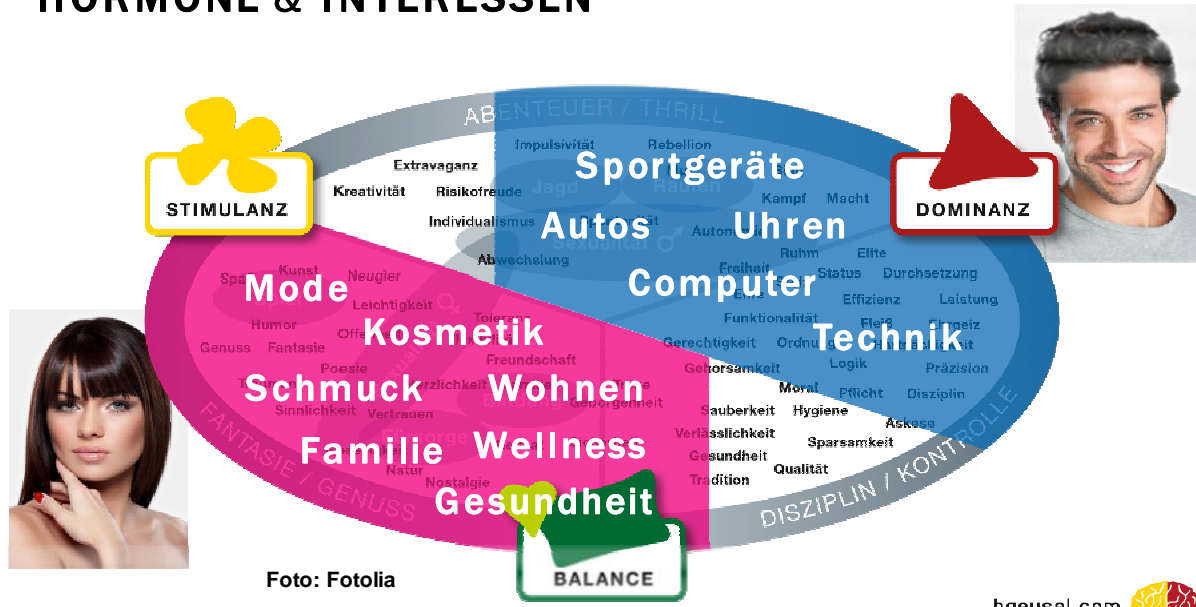
60+ Jahre



Quelle: Limbic© in b4p

haeuseL.com 

HORMONE & INTERESSEN



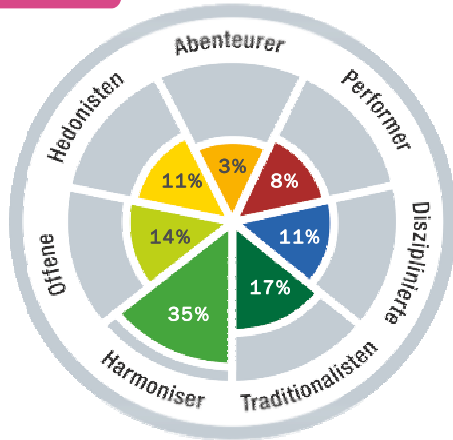
HORMONE & INTERESSEN



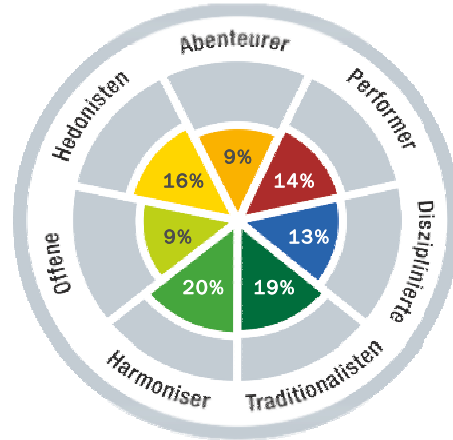
SEX ON THE BRAIN

(Geschlechtsspezifische Unterschiede im Gehirn)

FRAUEN

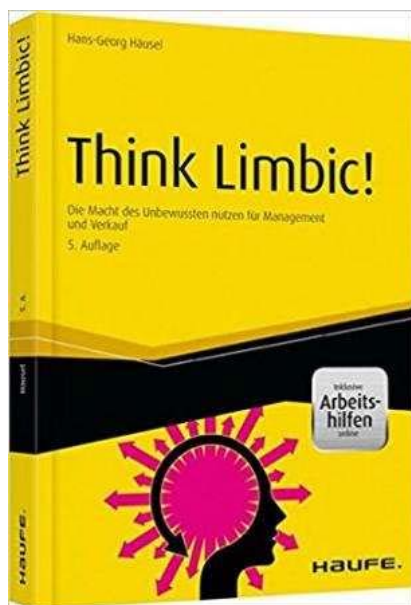


MÄNNER



Quelle: Limbic® in b4p

haeusel.com 



**Kostenloser
Limbic®
Persönlichkeits-Test
unter**

www.haeusel.com

haeusel.com 